



POSTE ITALIANE

Gateway Internazionali

3 Siti Posteitaliane

Genova GTW: (Porto)

Traffico import : via mare

Roma GTW (Corcolle):

Traffico import: Pacco ordinario Extra UE
Traffico export: Pacco ordinario
Paccocelere

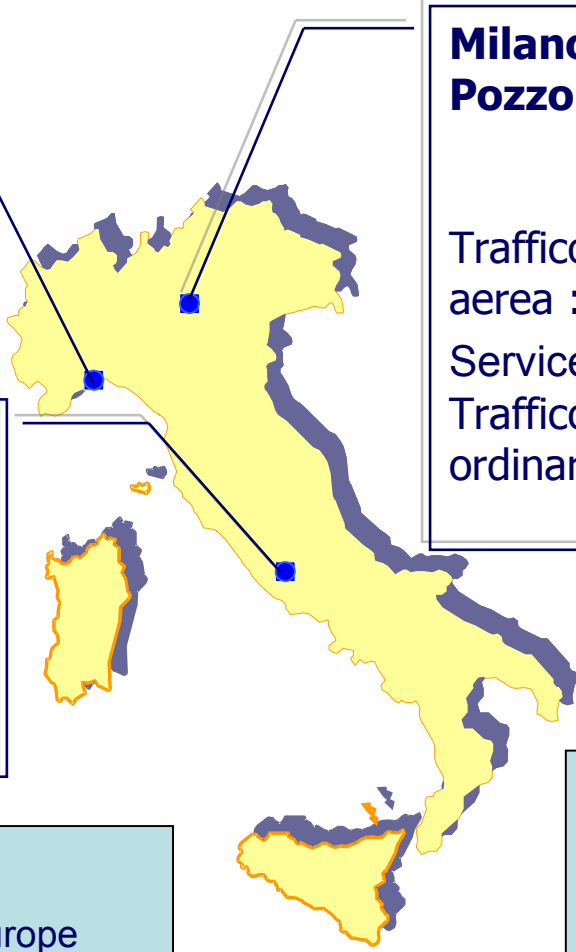
EMS: Express Mail Service;
EPG (E Parcel Group) o **QPE** Quick Pack Europe
IPC: International Post Corporation

Milano GTW (Lonate Pozzolo):

Traffico import : via terra e aerea : EMS (Express Mail Service) -EPG-Pacco Ordinario
Traffico export : EMS-EPG-Pacco ordinario - Paccocelere

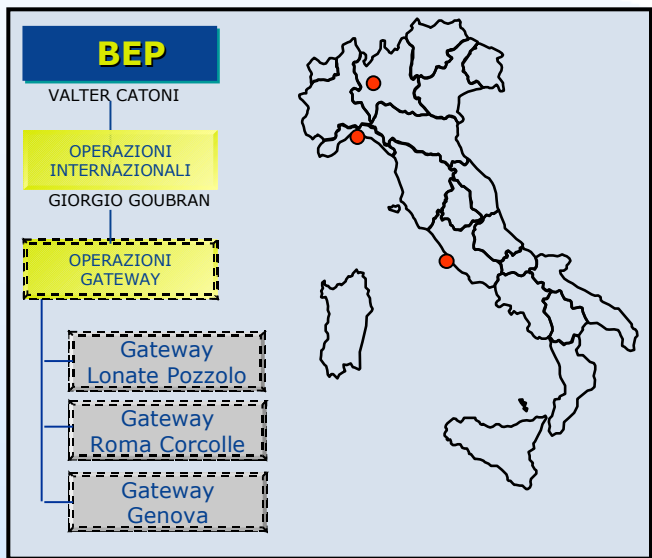
Partner P.I.:

- Consorzio EMS e IPC
- Amm.ni Postali per Servizi Pacco Ordinario
- UPS Paccocelere Internazionale Export

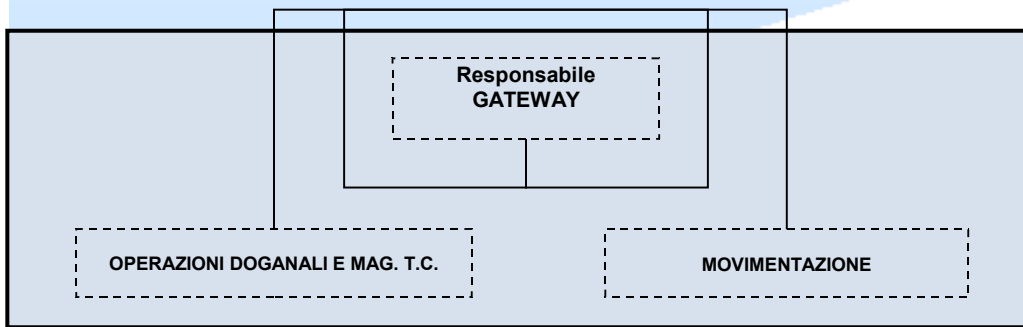


Distribuzione geografica e microstruttura Actual

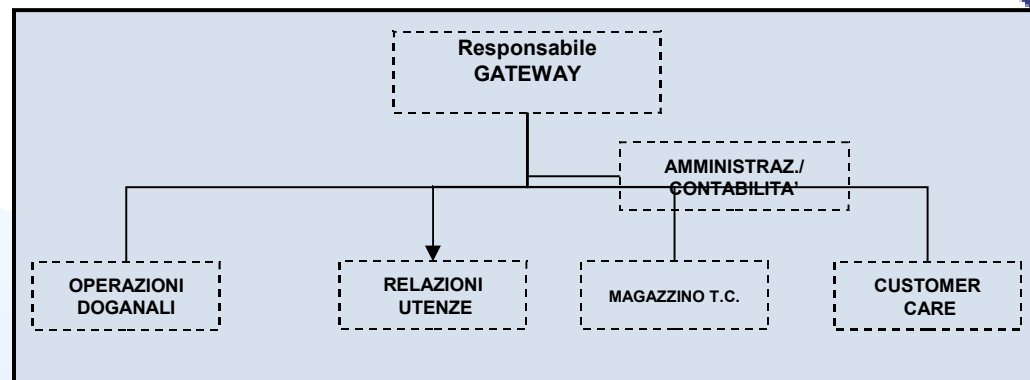
DISTRIBUZIONE GEOGRAFICA GATEWAYS INTERNAZIONALI



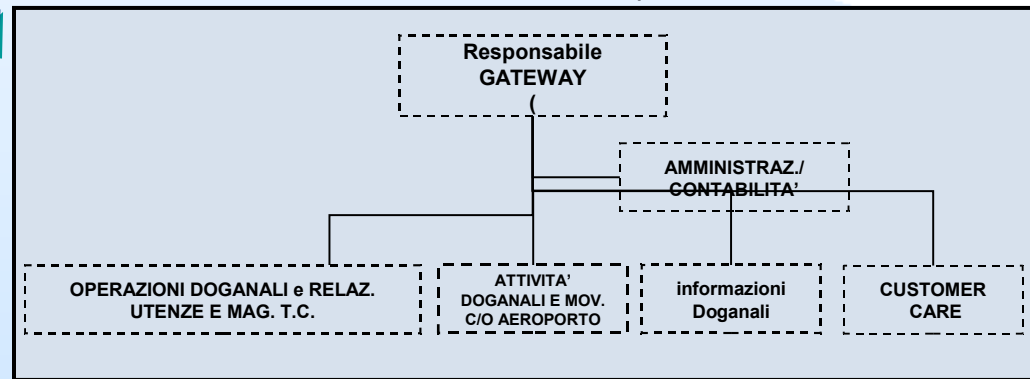
MICROSTRUTTURA GATEWAY INTERNAZIONALE GENOVA



MICROSTRUTTURA GATEWAY INTERNAZIONALE ROMA CORCOLLE



MICROSTRUTTURA GATEWAY INTERNAZIONALE LONATE POZZOLO (*)



Microstruttura interna e distribuzione risorse su ambiti di attività: Roma Corcolle

RESPONSABILE

AMMINISTRAZIONE /
CONTABILITA'

Amministrativo	3	persone
	2	B
	1	D

To Be
Amministrativo 3 persone

GESTIONE
MAGAZZINO TEMP.
CUSTODIA

Gestione Magazzino	6	persone
	3	C
	3	D

To Be
Gestione Magazzino 2 persone

RELAZIONI UTENZE

Relazione Utenza	5	persone
	1	B
	2	D
	1	C
	1	E

To Be
Relazione Utenza 5 persone

OPERAZIONI
DOGANALI

Actual

Operazioni Doganali	20	persone
	1	A2
	1	B
	14	C
	4	D

To Be
Operazioni Doganali 24 persone

CUSTOMER CARE

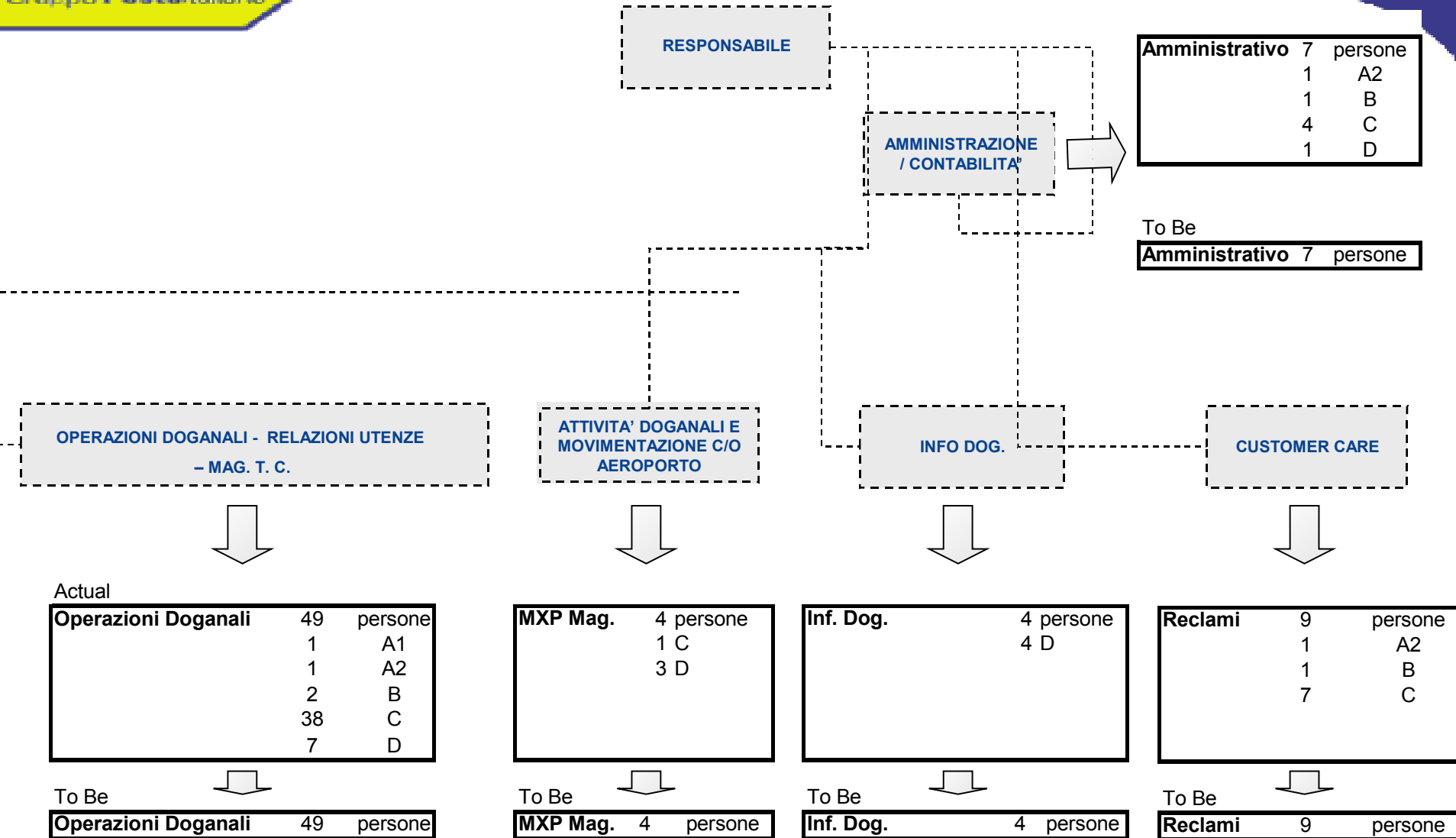
Customer Care	7	persone
		A2
	1	B
	6	C
		D

To Be
Customer Care 7 persone



Microstruttura interna e distribuzione risorse su ambiti di attività: Lonate Pozzolo

Gruppo Posteitaliane





ORARI DI LAVORO GATEWAYS

Genova:

- Standard: 7-13 dal lun al sab;
- 2 risorse effettuano 8-14 lun mar gio e 13-19 mer e ven;
- 1 risorsa effettua 7-13 lun mar gio e 12 – 18 mer e ven

Roma:

- 06:30 – 12:30 lun - sab
- 12:30 – 18:30 lun - sab

Lonate:

- Reparto doganale: due turni:
 1. 7-13 dal lun. al sab;
 2. 12.30-20.12 dal lun. al venerdì;
- Tutti gli altri:
 1. 7.00-14.42 / 7.30-15.12 dal lun. al ven.

Descrizione ambiti di attività

Ambito di attività	Descrizione
OPERAZIONI DOGANALI	Sono svolte tutte le attività doganali relative alla movimentazione delle merci extra Unione Europea, in import e in export. Le attività sono svolte da Poste Italiane in sostituzione dell'Agenzia delle Dogane (procedura "semplificata").
GESTIONE MAGAZZINO TEMPORANEA CUSTODIA <i>(Gestito in outsourcing da SDA su Lonate)</i>	Le merci non sdoganate (ad es. per mancanza documentazione) devono obbligatoriamente essere conservate e custodite in apposito magazzino, chiuse e separate dal resto delle spedizioni.
RELAZIONI UTENZE	Si contatta il cliente per chiedere la documentazione mancante, necessaria per lo sdoganamento della merce (merci nel magazzino temporanea custodia).
AMMINISTRAZIONE / CONTABILITA'	Sono svolte le attività di amministrazione e contabilità di supporto all'operatività giornaliera e l'attività di monitoraggio dei flussi, di reportistica e di focal point amministrativo.
INFO DOGANALI <i>(Presente solo su Lonate)</i>	Si risponde al cliente che chiama direttamente il Gateway, fornendo informazioni relative allo stato delle spedizioni. Viene chiesta altresì al cliente, se necessario, la documentazione mancante necessaria allo sdoganamento.
CUSTOMER CARE	Si gestiscono i reclami relativi al processo import – export, formulando le eventuali proposte di rimborso.

3 Siti Posteitaliane

Genova GTW:

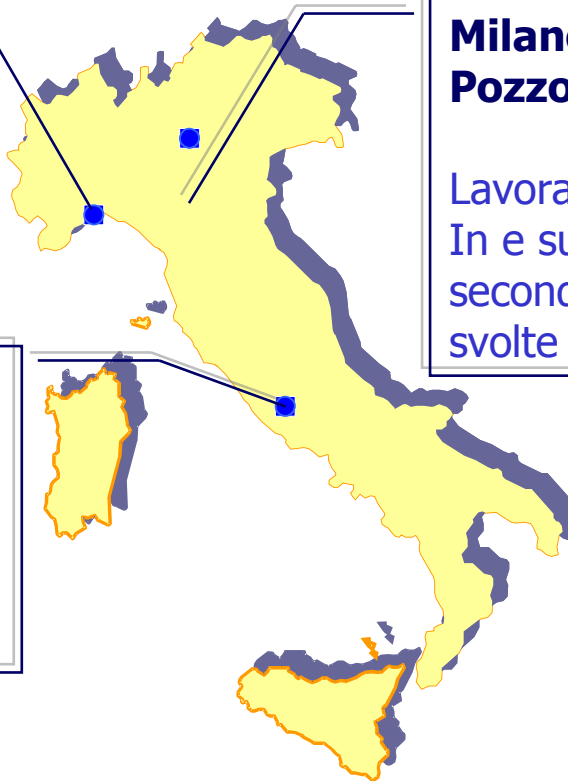
Spedizioni Extra UE
Procedura Doganale Ordinaria: sanità

Roma GTW (Corcolle):

Sdoganamento spedizioni Extra UE
prodotto: Pacco Ordinario, EMS

Milano GTW (Lonate Pozzolo):

Lavorazioni di tutte le spedizioni
In e suddivisione delle merci a secondo delle attività specifiche svolte presso i Gateway



Specializzazioni Gateway

GATEWAY "ACTUAL"

PRODOTTO	ATTIVITA'	
	Classificazione	Sdoganamento
Pacco Ordinario	Roma	Roma
EMS	Milano	Milano
EPG	Milano	Milano

Gateway Genova tutte le spedizioni soggette a visite specialistiche

GATEWAY "TO BE"

PRODOTTO	ATTIVITA'	
	Classificazione	Sdoganamento
Pacco Ordinario	Milano	Roma
EMS	Milano	Roma
EPG	Milano	Milano

Gateway Genova tutte le spedizioni soggette a visite specialistiche



Specializzazioni Gateway

Gruppo Posteitaliane

ACTUAL GATEWAY ROMA

- Arrivo merce in sacchi Prodotto "Pacco Ordinario"
 - Carico scarico data entry per singola spedizione
 - Classificazione
 - Preavvisi spedizioni "Esenti e Medi Valori"
 - Sdoganamento/relazione utenza Singole spedizioni
- 
- Attività svolta da SDA (Cooperativa)
 - Attività svolta da Personale Poste
 - Attività svolte da Personale Poste
 - Attività svolte da Personale Poste (140 bolle/gg)

TO BE GATEWAY ROMA

- Arrivo merce singoli "PACCHI" Prodotto "Pacco Ordinario - EMS"
 - Carico scarico data entry per singola spedizione
 - Classificazione
 - Preavvisi spedizioni "Esenti e Medi Valori"
 - Sdoganamento/relazione utenza Singole spedizioni al giorno)
- 
- Svolta da Milano
 - Svolta da Milano
 - Svolta da Milano
 - Attività svolte da Personale Poste (250/300 bolle al giorno)



Volumi gestiti dal Gateway di Roma

Gruppo Posteitaliane

Vi sarà un aumento delle spedizioni destinate al magazzino di temporanea custodia. Lo sdoganamento di tali spedizioni rappresenta l'attività "core" dei GTW.

Volumi	Sped/giorno	MTC /giorno	Prodotto
Scenario Actual	800	140	Pacco Ordinario
Scenario To BE	250/300	250/300	Pacco Ord. ed EMS(*)

(*)Il traffico aggiuntivo rispetto allo scenario actual è costituito da EMS, prodotto più semplice da sdoganare rispetto al Pacco Ordinario



Riorganizzazioni GTW

- Questa riorganizzazione dei Gateway permetterà agli operatori di qualificarsi su lavorazioni specifiche.
- GTW di Roma: effettuerà l'attività di sdoganamento delle spedizioni del prodotto Pacco Ordinario (attualmente svolta) e del prodotto EMS.



- **Costi:**

- **ACTUAL:** la merce destinata al GTW di Roma arriva c/o GTW Lonate e trasferita via camion;
- **TO BE:** non verrà trasferita tutta la merce ma solo una parte limitata (spedizioni destinate nel MTC)

- **Qualità:**

- **ACTUAL:** tra la merce destinata al GTW di Roma vi sono anche spedizioni esenti e medi valori;
- **TO BE:** tutte le spedizioni esenti e medi valori verranno sdoganate presso il GTW di Lonate guadagnando un giorno in termini di resa del servizio